

보령베이스 골프&리조트

www.boryeongbase.co.kr

충남 보령시 옥마빛길 10(명천동) 보령베이스

041)939-3604번 ~ 6번





보령베이스

리뉴얼안내

일반현황

자연이 드리는 휴식과 충전의 시간

BORYEONG BASE GOLF & RESORT

법인명	(주)대천리조트
리조트 위치	충남 보령시 옥마벚길10(명천동 산33-1)
객실수	콘도형 100실
부대시설	골프장, 웰니스 센터, 바비큐 장 스카이라운지(웰니언), 등
연회장	대연회장, 중연회장 외 세미나실 6개
예약문의	tel. 041.9393604번 ~6번

History

- 2024년 9월 추가 공사 진행 중
- 2020.06 콘도 리뉴얼 오픈 ~ 2024년 현재
- 2020.05 보령 베이스 리조트 상호변경
- 2020.03 콘도 리뉴얼 공사 시작
- 2011.07 콘도, 골프장 그랜드 오픈





ROOM - SUMMARY



STANDARD

스탠다드

실속형 설계가 돋보이는 스탠다드형



SWEET

스위트

개성이 넘치는 스위트형



ROYAL

로얄

최고의 가치를 담은 로얄형



침대, 식탁, 화장대



TV



전화기



냉장고



에어컨



무선인터넷



식기류



타월, 비누

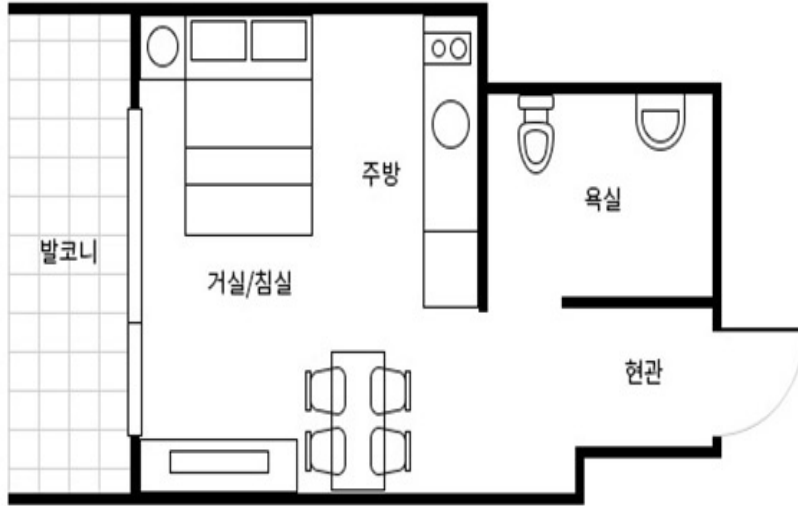
침구 추가	10,000원/set
인원 추가	15,000원/인
Late Checkout	오전 11시 이후 퇴실시 시간당 10,000원. 단, 오후 17:00 이후 퇴실시 1박요금 적용
객실 재정비	스위트형 이하 : 20,000원 / 로얄형 : 30,000원 ① 주방 제외한 전체정비이며, 오전 11시 이전 사전요청 필수
객실 타월추가	장당 1,000원(사용한 타월 반납시 무료)



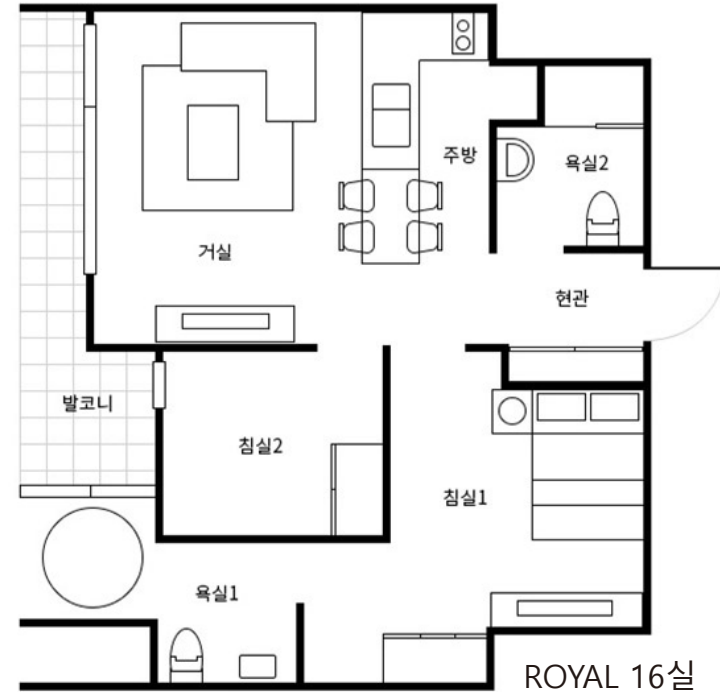
보령베이스
리뉴얼안내
-
일반현황



ROOM - TYPE



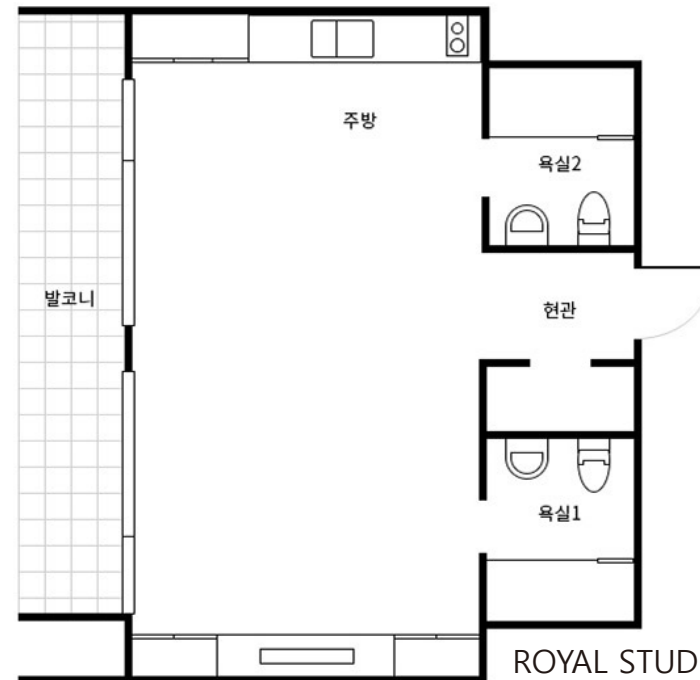
STANDARD 32실 BED(24)+STUDIO(8)



ROYAL 16실



SUITE 48실 BED(18)+STUDIO(30)



ROYAL STUDIO 4실



ROOM - FLOOR PLAN

10층	웰리언(3616)								1001 ●㉔	1002 ●㉔	1003 ●㉔	1004 ㉔	1005 ㉔	1006 ●	1007 ●	1008 ●				
									VIP	VIP										
9층	901 ●	902 ●	903 ㉔	904 ●									905	906	907 ㉔	908 ●	909 ●	910 ●	911 ●	912 ●
	RO(퀵)-비데	RO(퀵)	RO(퀵)	RO(퀵)									RO(퀵)	RO(퀵)	SW(퀵)	SW(퀵)	SW(퀵)	SW(트윈)	SW(트윈)	SW(트윈)
8층	801 ●㉔	802	803 ㉔	804									805 ●	806 ●	807 ㉔	808 ●	809 ●	810 ㉔	811	812 ●
	RO(트윈)-비데	RO(트윈)	RO(트윈)	RO(트윈)									RO(트윈)	RO(트윈)	SW(트윈)	SW(트윈)	SW(트윈)	SGL+SGL	SGL+SGL	SGL+SGL
7층	701 ㉔	702 ●	703	704 ●									705 ●	706	707	708	709	710 ㉔	711 ●	712
	단체실	단체실	단체실	단체실									RO(트윈)	RO(트윈)	SW(온돌)	SW(온돌)	SW(온돌)	SW(온돌)	SW(온돌)	SW(온돌)
6층	601 ㉔	602 ㉔	603 ㉔	604 ●	605 ●	606 ●	607	608	609	610 ㉔	611 ●	612 ●	613 ●	614 ㉔	615 ●	616 ㉔	617	618 ●		
	DBL+SGL	DBL+SGL	DBL+SGL	DBL+SGL	DBL+SGL	DBL+SGL	DBL+SGL	DBL+SGL	DBL+SGL	DBL+SGL	DBL+SGL	DBL+SGL	DBL+SGL							
5층	501 ●	502 ●	503 ㉔	504	505 ●	506 ●	507 ●	508 ●	509 ●	510 ㉔	511	512 ●	513 ●	514 ㉔	515	516 ●	517 ●	518		
	SD(온돌)	SD(퀵)	SD(퀵)	SD(퀵)	SD(퀵)	SD(퀵)	SD(퀵)	SD(퀵)	SD(퀵)	SD(퀵)	SD(퀵)	SD(퀵)	SD(퀵)	SW(온돌)	SW(온돌)	SW(온돌)	SW(온돌)	SW(온돌)		
4층	온돌 44실 / 침대 56실 = 100실								401	402 ㉔	403 ●	404	405	406 ●	407 ●	408	409 ●	410 ●		
									SD(온돌)	SD(온돌)	SD(온돌)	SD(온돌)	SW(온돌)	SW(온돌)	SW(온돌)	SW(온돌)	SW(온돌)	SW(온돌)	SW(온돌)	SW(온돌)
3층	클린룸㉔ 09실 / 비데 07실								301 (잠)	302	303	304	305	306	307	308	309	310		
									SD(퀵)	SD(온돌)	SD(온돌)	SD(온돌)	SW(온돌)	SW(온돌)	SW(온돌)	SW(온돌)	SW(온돌)	SW(온돌)	SW(온돌)	SW(온돌)



보령베이스

리뉴얼안내

-
객실



스탠다드

- ① 평형: 구. 18평형
- ② 구조: 원룸, 화장실1
- ③ 객실수: 총 32객실
 - 침대형: 24실
 - 온돌형: 8실
- ④ 기준인원: 3인 / 최대 4인
- ⑤ 개별 냉난방, TV, 냉장고, 취사도구 기본 세팅 (클린룸 제외)





보령베이스

리뉴얼안내

-
객실



스위트

- ① 평형 : 구. 27평형
- ② 구조 : 침실2, 거실1, 화장실1
- ③ 객실수 : 총 48객실
 - 침대형 : 18실
 - 온돌형 : 30실
- ④ 기준인원 : 4인 / 최대 6인
- ⑤ 개별 냉난방, TV, 냉장고, 취사도구 기본 세팅 (클린룸 제외)





보령베이스

리뉴얼안내

객실

로얄

- ① 평형 : 구. 39평형
- ② 구조 : 침실2, 거실1, 화장실2
- ③ 객실수 : 총 20객실
 - 침대형 : 16실
 - 온돌형 : 4실
- ④ 기준인원 : 5인 / 최대 7인
- ⑤ 개별 냉난방, TV, 냉장고, 취사도구 기본 세팅 (클린룸 제외)





보령베이스

리뉴얼안내

-
일반현황

Seminar Rooms – Survey [I]

객실	면적	수량	구조
스탠다드	61m ²	32	원룸, 욕실
스위트	90m ²	48	투룸, 욕실
로얄	130m ²	20	투룸, 욕실2
연회장	면적	최대인원	기자재
동백홀	342m ²	400명	빔프로젝트, 마이크 기본세팅
오서홀	138m ²	98명	
아미홀	138m ²	98명	
파인홀	95m ²	72명	
밸리홀	82m ²	72명	
마운틴홀	60m ²	46명	
포레스트홀	56m ²	46명	
오션홀	71m ²	46명	
레이크홀	66m ²	46명	
오션홀	71m ²	46명	오서/아미홀, 오션/레이크홀 커넥팅룸
부대시설	위치	수용인원	비고
웰리엔	10층	120석	스카이라운지
사비성	1층	180석	단체식당
바베큐장	1층 야외	80석	야외 BBQ
웰니스센터	1층	200명	실외 수영장
노래방	B1	02명	코인 노래방
편의점	2층	-	07:30~03:00
골프장	-	-	





Seminar Rooms – Survey [Ⅱ]

보령베이스

리뉴얼안내
-
연회장

연회장 현황

연회장	위치	면적	수용인원(스쿨식)	최대인원	현수막사이즈	기자재
동백홀	1F	342m ²	250명	350명	9.0*0.7	전 세미나실 영상/음향시설 완비
오서홀	2F	138m ²	70명	98명	6.0*0.7	
아미홀	2F	138m ²	70명	98명	6.0*0.7	
오서아미홀	2F	280m ²	150명	200명	6.0*0.7	
파인홀	1F	95m ²	50명	72명	4.5*0.7	
밸리홀	1F	82m ²	50명	72명	4.5*0.7	
마운틴홀	1F	60m ²	30명	46명	3.0*0.7	
포레스트홀	1F	56m ²	30명	46명	3.0*0.7	
오션홀	B1	71m ²	25명	46명	4.5*0.7	
레이크홀	B1	66m ²	25명	46명	4.5*0.7	
오션레이크홀	B1	140m ²	50명	80명	4.5*0.7	

➤ 동백홀



➤ 오서홀, 아미홀



Seminar Rooms – TYPE | 동백홀 대연회장 [1F]

보령베이스
리뉴얼안내
-
연회장



BORYEONG BASE

· 위치 1층
· 크기 19.0X18.0(5M높이)

· 면적 342㎡
· 현수막크기 9,000X700



빔프로젝터



스크린



유-무선마이크

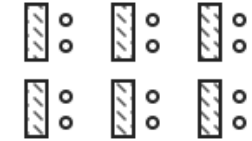


스피커



무선인터넷

강의식



적정 240명 / 최대 264명

극장식



적정 300명 / 최대 400명

연회식



적정 250명 / 최대 300명



Seminar Rooms – TYPE | 오서홀 · 아미홀 [2F]



■ 오서홀

- 위치 2층
- 면적 138m²
- 크기 12.4X11.2(3M높이)
- 현수막크기 6,000X700

■ 아미홀

- 위치 2층
- 면적 138m²
- 크기 12.4X11.2(3M높이)
- 현수막크기 6,000X700

Ⓢ 오서아미홀은 가변식 홀입니다. 독립적으로 사용하시거나 두 홀을 이어서 사용하실 수 있습니다.

강의식



오서홀

적정 48명 / 최대 72명

아미홀

적정 56명 / 최대 87명

극장식



오서홀

적정 84명 / 최대 98명

아미홀

적정 84명 / 최대 98명

연회식



오서홀

적정 48명 / 최대 60명

아미홀

적정 48명 / 최대 60명



보령베이스
리뉴얼안내
-
연회장

Seminar Rooms – TYPE | 파인홀 · 벨리홀 [1F]



■ 파인홀

- 위치 1층
- 면적 95m²
- 크기 9.5X10.0(3M높이)
- 현수막크기 4,500X700

■ 벨리홀

- 위치 1층
- 면적 82m²
- 크기 8.2X10.0(3M높이)
- 현수막크기 4,500X700

강의식



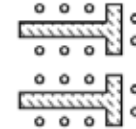
파인홀

적정 40명 / 최대 60명

벨리홀

적정 40명 / 최대 60명

T자형



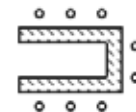
파인홀

적정 36명 / 최대 54명

파인홀

적정 36명 / 최대 54명

ㄷ자형



파인홀

적정 36명 / 최대 54명

벨리홀

적정 36명 / 최대 54명



보령베이스
리뉴얼안내
-
연회장

Seminar Rooms – TYPE ■ 마운틴홀 · 포레스트홀 [1F]



BORYEONG BASE

■ 마운틴홀

- 위치 1층
- 면적 60m²
- 크기 6.5X9.3(3M높이)
- 현수막크기 3,000X700

■ 포레스트홀

- 위치 1층
- 면적 56m²
- 크기 6.1X9.3(3M높이)
- 현수막크기 3,000X700

강의식



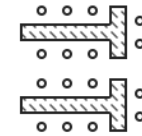
마운틴홀

적정 24명 / 최대 42명

포레스트홀

적정 24명 / 최대 42명

T자형



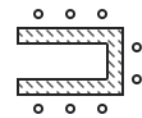
마운틴홀

적정 24명 / 최대 36명

마운틴홀

적정 24명 / 최대 36명

ㄷ자형



마운틴홀

적정 24명 / 최대 36명

포레스트홀

적정 24명 / 최대 36명



Seminar Rooms – TYPE 오션홀 · 레이크홀 [B1F]



- 오션홀
- 위치 B1층
- 면적 71m²
- 크기 6.5X11(3M높이)
- 현수막크기 4,500X700

- 레이크홀
- 위치 B1층
- 면적 66m²
- 크기 6.0X11(3M높이)
- 현수막크기 4,500X700

① 오션레이크홀은 가변식 홀입니다. 독립적으로 사용하시거나 두 홀을 이어서 이용하실 수 있습니다.

세팅 형태는 마운틴홀·포레스트홀과 동일합니다.



부대시설 현황

보령베이스
리뉴얼안내
-
부대시설



- ① 10층 웰니앤(스카이라운지) 식당+1층 사비성 식당 ② 2층 인형뽑기
③ 1층 야외 BBQ장 ④ B1층 오락실+코인노래방 2대. ⑤ 1층 야외 수영장



보령베이스

리뉴얼안내

주변관광지

주변 관광지 안내

대천해수욕장



개장기간 : 매년 7~8월 중

요금입장료 : 무료

시설 및 제공서비스 : 샤워실 화장실 급수대

위치 : 충남 보령시 신항동 1029-3

문의 : 041.933.7051

<http://daecheonbeach.kr>

상화원



관람 : 4월 1일~11월 30일 (10시~17시)

매주 금, 토, 일요일과 법정공휴일 개방

관람 소요시간은 약 1시간, 자율관람

위치 : 충남 보령시 남포면 남포방조제로 408-52

문의 : 041.933.4750

<http://www.sanghwawon.com>

보령석탄박물관



개관 : 하절기 (3월~10월) 09:00~18:00

동절기 (11월~2월) 09:00~17:00

월요일 휴무 (추석연휴, 공휴일 다음날 휴관)

위치 : 충남 보령시 성주면 성주산로 508

문의 : 041.934.1902

<http://www.1stcoal.go.kr>

죽도

면적 0.06km², 인구 37명(2001)

남포방조제가 생긴 이후 대천해수욕장과

무창포 해수욕장의 중간 지역에 위치

위치 : 충남 보령시 남포면 월전리

<http://www.brcn.go.kr/tour.do>

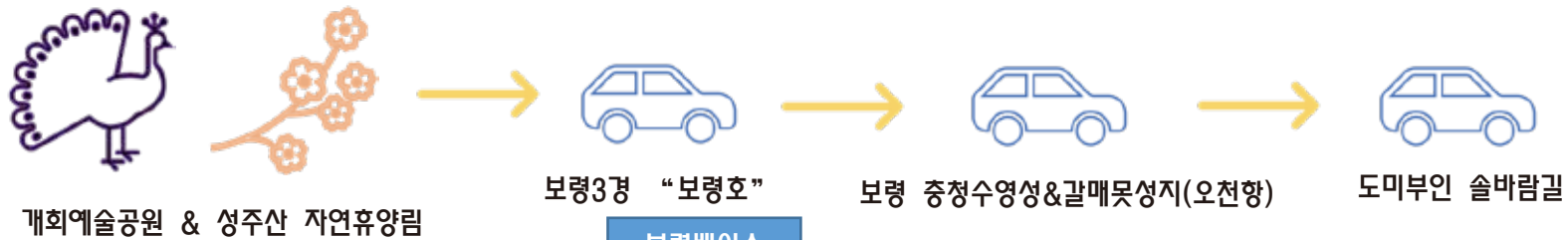


보령베이스
리뉴얼안내
-
주변관광지

코스안내 1일차



코스안내 2일차





보령베이스

리뉴얼안내

-

찾아오는길

찾아오는길

- 주소 : 충남 보령시 옥마벚길 10 (네비게이션명 : 보령베이스)
- 서해안 고속도로 대천 IC ~ 리조트 : 차량 10분
- 기차 이용시 : 용산-익산 간 기차 탑승, 대천역 하차 / 대천역 ~ 리조트 5km, 차량 9분 (택시비 8,000원~9,000원)
- 고속버스 이용시 : 보령터미널 하차 / 보령터미널 ~ 리조트 5km, 차량 9분 (택시비 8,000원~9,000원)



보령베이스 골프 & 리조트

감사합니다

(주)대천리조트 | 대표이사 : 최재희

| 사업자 등록번호 313-81-20027